

Boxer 15

Caratteristiche e tipologie



Zona 2 - Zona 22
Zona 1 - Zona 21
Zona 1 - Zona 21
Zona M2
IECEX

II 3G Ex h IIB T4 Gc e II 3D Ex h IIIB T135°C Dc X
II 2G Ex h IIB T4 Gb e II 2D Ex h IIIB T135°C Db X
II 2G Ex h IIC T4 Gb
I M2 Ex h I Mb X *
Ex h IIB T4 Gb e Ex h IIIB T135°C Db

** La stringa relativa alle applicazioni in presenza del gas del Gruppo IIC è applicabile sulle pompe serie Boxer in versione Conduct con membrane in TFM Conduttivo.

* La stringa relativa alle applicazioni in miniera non è applicabile sulle pompe in Alluminio della gamma Boxer.

Connessioni aspirazione / mandata Boxer 15	3/8" f BSPP (*)
Connessioni aspirazione / mandata FDA Boxer 15	3/4" Clamp BS 4825'
Attacco aria	3/8" f BSPP
Portata max*	17 l/min
Pressione aria alimentazione max	8 bar
Prevalenza max*	80 m
Aspirazione max da battente negativo - a secco**	3 m
Aspirazione max da battente negativo - a pompa innescata	9,5 m
Diam. max solidi in sospensione	0,5 mm
Rumorosità	65 dB

(*) attacchi NPT su richiesta

* Le curve e le prestazioni sono riferite a pompe con aspirazione immersa e bocca di mandata libera, con acqua a 20°C e variano in funzione dei materiali di composizione.

** Il valore dipende dalla configurazione della pompa.



MATERIALE PLASTICO PP (GF/CF) - PVDF Boxer 15



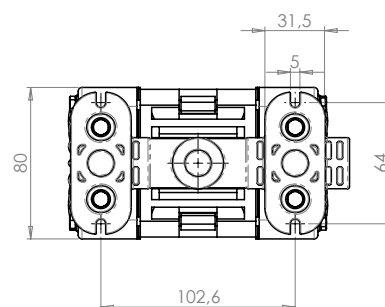
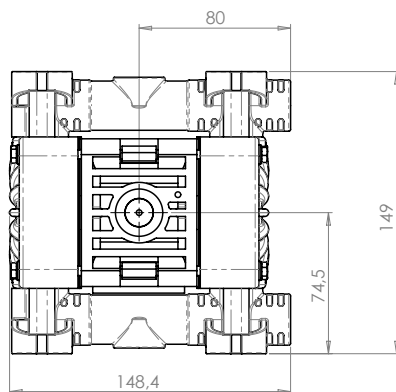
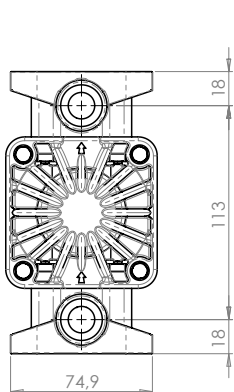
Dimensioni Massime

Altezza	149 mm
Larghezza	148 mm
Profondità	80 mm



Mat. di costruzione (corpo e collettori) e peso netto

POLIPROPILENE (con carica vetro)	1,1 Kg Temp. 3°C min. 65°C max
POLIPROPILENE CONDUTTIVO (con carica carbonio)	1,1 Kg Temp. 3°C min. 65°C max
PVDF (con carica carbonio)	1,4 Kg Temp. 3°C min. 95°C max



Boxer 15

Caratteristiche e tipologie



Zona 2 - Zona 22
Zona 1 - Zona 21
Zona 1 - Zona 21
Zona M2
IECEX

II 3G Ex h IIB T4 Gc e II 3D Ex h IIB T135°C Dc X
II 2G Ex h IIB T4 Gb e II 2D Ex h IIB T135°C Db X
II 2G Ex h IIC T4 Gb
I M2 Ex h I Mb X *
Ex h IIB T4 Gb e Ex h IIB T135°C Db

** La stringa relativa alle applicazioni in presenza del gas del Gruppo IIC è applicabile sulle pompe serie Boxer in versione Conduct con membrane in TFM Conduttivo.

* La stringa relativa alle applicazioni in miniera non è applicabile sulle pompe in Alluminio della gamma Boxer.



MATERIALE METALLICO - ALU

Boxer 15



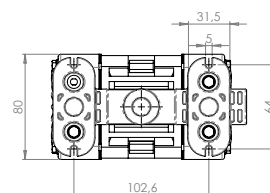
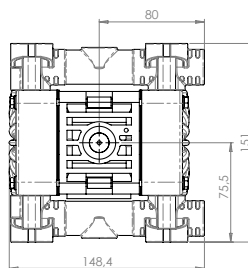
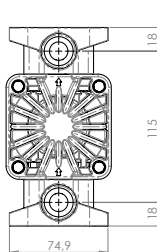
Dimensioni Massime

Altezza	151 mm
Larghezza	148 mm
Profondità	80 mm



Mat. di costruzione (corpo e collettori) e peso netto

ALU	1,9 Kg
	Temp. 3°C min.
	95°C max



MATERIALE METALLICO - AISI 316 L

Boxer 15



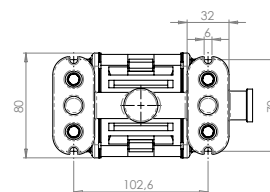
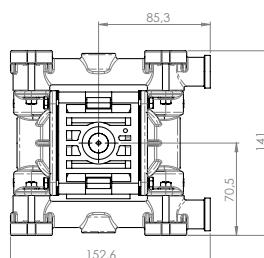
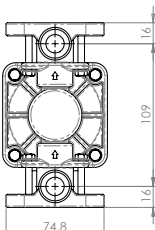
Dimensioni Massime

Altezza	141 mm
Larghezza	153 mm
Profondità	80 mm



Mat. di costruzione (corpo e collettori) e peso netto

AISI 316 L	2,4 Kg
	Temp. 3°C min.
	95°C max



FDA BOXER 15



MATERIALE METALLICO - AISI 316 L

FDA Boxer 15



Dimensioni Massime

Altezza	162 mm
Larghezza	160 mm
Profondità	80 mm



Mat. di costruzione (corpo e collettori) e peso netto

AISI 316 L	2,4 Kg
	Temp. 3°C min.
	95°C max

Boxer 15

Caratteristiche e tipologie

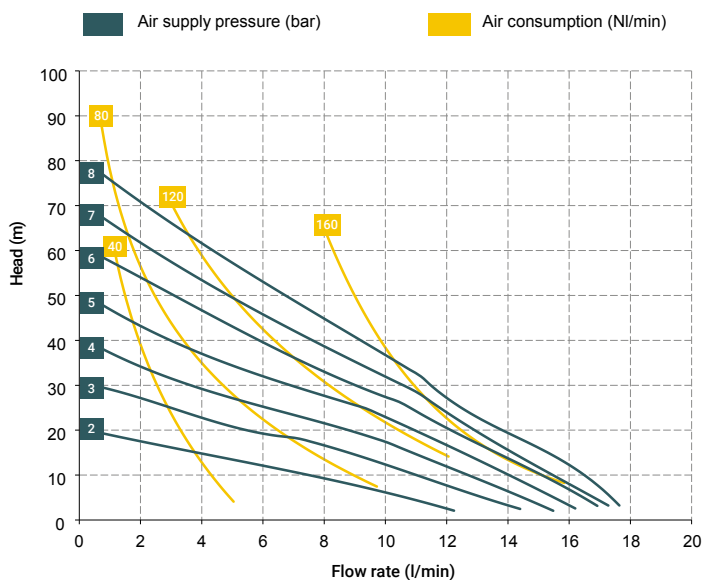


Zona 2 - Zona 22
Zona 1 - Zona 21
Zona 1 - Zona 21
Zona M2
IECEX

II 3G Ex h IIB T4 Gc e II 3D Ex h IIIB T135°C Dc X
II 2G Ex h IIB T4 Gb e II 2D Ex h IIIB T135°C Db X
II 2G Ex h IIC T4 Gb
I M2 Ex h I Mb X *
Ex h IIB T4 Gb e Ex h IIIB T135°C Db

** La stringa relativa alle applicazioni in presenza del gas del Gruppo IIC è applicabile sulle pompe serie Boxer in versione Conduct con membrane in TFM Conduttivo.

* La stringa relativa alle applicazioni in miniera non è applicabile sulle pompe in Alluminio della gamma Boxer.



* Le curve e le prestazioni sono riferite a pompe con aspirazione immersa e bocca di mandata libera, con acqua a 20°C e variano in funzione dei materiali di composizione.

BOXER 15 (PP):

A1 - A2 - A4 - A5 - A6 - M1 - M2- M4 - M5 - M6

BOXER 15 (PVDF):

A1 - A2 - A4 - A5 - A6 - M1 - M2- M4 - M5 - M6

BOXER 15 (INOX):

A1 - A2 - A4 - A5 - A6 - M1 - M2- M4 - M5 - M6

BOXER 15 (ALU):

A1 - A2 - A4 - A5 - A6 - M1 - M2- M4 - M5 - M6

Materiale distributore T15 (circuito pneumatico)

- POM

Materiale centrale

- Polipropilene (con carica vetro)
- Polipropilene conduttivo (con carica carbonio)
- Alluminio

Materiali membrane

- PTFE
- NBR

Materiali cappellotti

- Polipropilene (con carica vetro)
- Polipropilene conduttivo (con carica carbonio)
- PVDF
- PPS
- ECTFE naturale
- AISI 316 L

Materiali sfere

- PTFE
- AISI 316 L
- EPDM

Materiali O-ring

- EPDM
- NBR
- VITON®
- PTFE

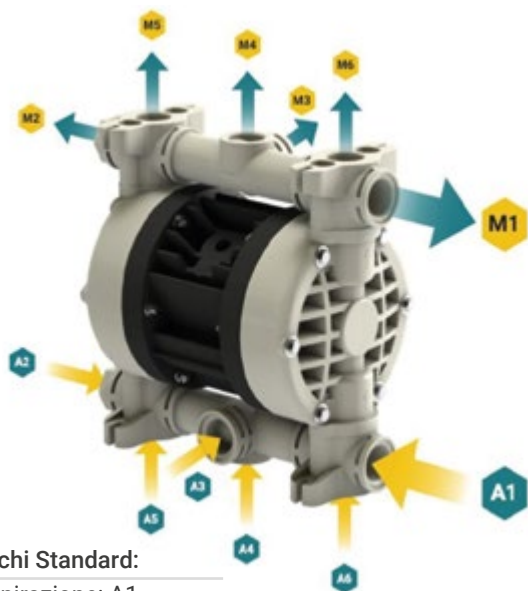
Imballo

Scatola di cartone - cm 14 x 20 x 20 - peso 0,4 Kg
(il peso si riferisce solo all'imballo senza la pompa al suo interno)

Accessori correlati

- Equaflux 51 (Per i materiali dello smorzatore fare riferimento alla scheda tecnica relativa)
- Valvola di fondo
- Kit regolazione aria
- Predeterminatore di cicli
- Contacolpi
- Anelli di rinforzo
- Kit flangia (Flange DIN - su richiesta ANSI)

Eventuali variazioni cromatiche nei nostri prodotti in polipropilene e PVDF si devono alle speciali miscele delle materie prime utilizzate. L'uso di elevate cariche, rispettivamente, di vetro e di carbonio a fibra lunga, conferiscono un'estetica peculiare che non incide in alcun modo la qualità del prodotto, anzi ne sottolinea l'elevato contenuto tecnico, a tutto beneficio delle prestazioni.



Attacchi Standard:

- Aspirazione: A1
- Mandata: M1

Boxer 15

Caratteristiche e tipologie



Zona 2 - Zona 22
Zona 1 - Zona 21
Zona 1 - Zona 21
Zona M2
IECEX

II 3G Ex h IIB T4 Gc e II 3D Ex h IIIB T135°C Dc X
II 2G Ex h IIB T4 Gb e II 2D Ex h IIIB T135°C Db X
II 2G Ex h IIC T4 Gb
I M2 Ex h I Mb X *
Ex h IIB T4 Gb e Ex h IIIB T135°C Db

** La stringa relativa alle applicazioni in presenza del gas del Gruppo IIC è applicabile sulle pompe serie Boxer in versione Conduct con membrane in TFM Conduttivo.

* La stringa relativa alle applicazioni in miniera non è applicabile sulle pompe in Alluminio della gamma Boxer.

CODIFICA CODICI FAMIGLIA BOXER

ex. IB15-P-HHTTPV-

Distributore interno, Boxer 15, corpo PP, mem. lato aria Hytrel®, mem. lato prodotto in PTFE, sfere AISI 316 L, sedi sfera PP, O-Ring EPDM.

IB07-	P	H	T	T	P	V	-	-
MODELLO POMPA	CORPO POMPA	MEMBRANA LATO ARIA	MEMBRANA LATO FLUIDO	SFERE	SEDI SFERE	O-RING	COLLETTORE	VERSIONE
IB07 - Boxer 07 IB15 - Boxer 15 IMICR - Microboxer IB35 - Boxer 35 IB50 - Boxer 50 IMIN - Miniboxer IB81 - Boxer 81 IB90 - Boxer 90 IB100 - Boxer 100 IB150 - Boxer 150 IB251 - Boxer 251 IB252 - Boxer 252 IB522 - Boxer 522 IB502 - Boxer 502 IB503 - Boxer 503	P - PP PC - PP+CF FC - PVDF+CF A - AISI 316 (L) AL - ALU	N - NBR D - EPDM H - Hytrel® M - Santoprene®	T - PTFE	T - PTFE A - AISI 316 L D - EPDM N - NBR	P - Polipropilene F - PVDF A - AISI 316 L I - PE-UHMW R - PPS L - Alluminio	D - EPDM V - Viton® N - NBR T - PTFE	X* 3* Y* W* K*	C* Z*

Tabella di esempio, per la tabella con i codici completi contattare il reparto commerciale Debem.



*X = collettore sdoppiato
*3 = 3° foro sul collettore
*Y = collettore con attacco NPT
*W = collettore clamp
*K = collettore con anelli di rinforzo (tutti solo su richiesta)

C = versione CONDUCT per ATEX ZONA 1
Z = versione per Norma IECEx



Autoadescante



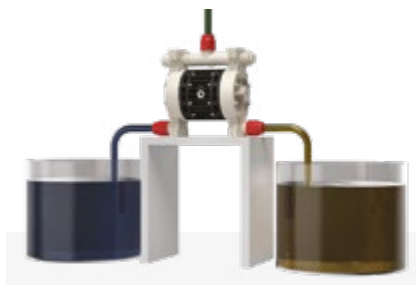
Sottobattente



Immersa



Sdoppiata in Aspirazione e Mandata



Sdoppiata in Aspirazione