

mato safeLOCK

safeLOCK

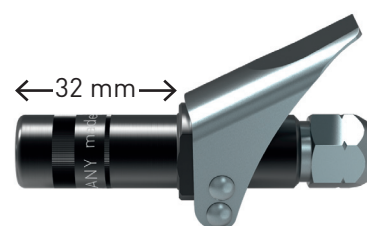
Hydraulik Sicherheits-Greifmundstück

- mit gehärteten 4-Backen aus Werkzeugstahl
- mit Hochleistungs-Hydraulik-Dichtung
- mit integriertem Linear-Drehgelenk
- mit Innenfeder und Druckstoßdämpfer
- Abkoppeln bis über 600 bar Druck möglich
- kein Wegspritzen beim Abkoppeln
- Außendurchmesser gemäß DIN
- verschiedene Gewindetypen lieferbar
- **safeLOCK - L** für Schmiernippel mit erschwertem Zugang



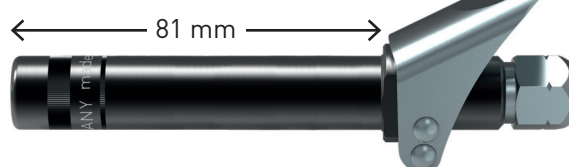
Hydraulic Safety-Coupler

- with hardened 4-jaws made of tool steel
- with high-performance hydraulic-gasket
- with integrated linear-swivel
- with internal valve and shock absorber
- uncoupling over 600 bar is possible
- no spurt / mess when uncoupling
- outer diameter according to DIN
- different thread types available
- **safeLOCK - L** for grease fittings with difficult access



**New
2019**

safeLOCK - L

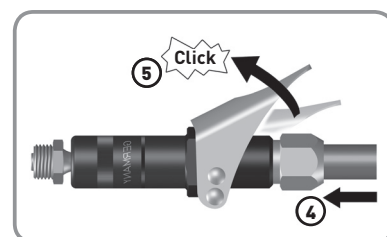
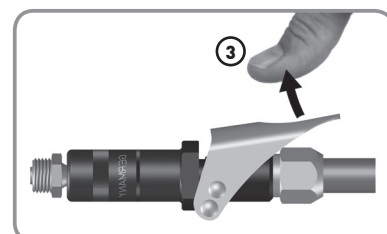
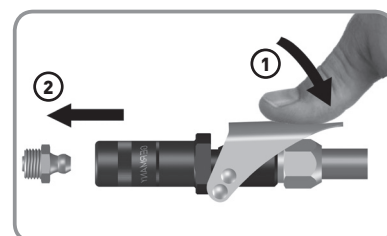


Agrafe Hydraulique sécurisée

- avec agrafe 4 mors en acier trempé
- avec joint hydraulique haute performance
- avec raccord tournant intégré
- avec ressort interne et amortisseur de pression
- déconnexion possible jusqu'à plus de 600 bars
- pas d'éclaboussure lors de la déconnexion
- diamètre extérieur aux normes DIN
- différents filetages disponibles
- **safeLOCK - L** pour graisseurs difficiles d'accès

Testina Hydraulic di sicurezza

- con 4 griffe in acciaio indurito da utensili
- con guarnizione idraulica ad alto rendimento
- con snodo lineare girevole integrato
- con molle interna e attenuatore di pressione
- scollegabile fino ad oltre 600 bar
- nessuno scizzo durante il scollegamento
- diámetro esterna à norma DIN
- disponibile in differenti tipi di filettatura
- **safeLOCK - L** per ingrassatori con accesso difficile



Made in Germany