



SYSTÈMES DE GESTION DU CARBURANT



DISTRIBUTEURS



KITS



POMPES



COMPTEURS



PISTOLETS

FUEL & BIOFUEL

CARACTÉRISTIQUES

- **PRESSION D'ÉCLATEMENT 10 BARS**
- **CARTOUCHE REMPLAÇABLE**
- **HAUTE EFFICACITÉ**
- **TAILLE RÉDUITE**

Dans sa gamme de filtres, PIUSI a développé le filtre FUEL&BIOFUEL FILTER : des filtres à cartouche et à absorption d'eau qui empêchent toute contamination du liquide grâce à leur capacité de filtrage améliorée jusqu'à 30µ.

PERFORMANCES

JUSQU'À

100 L/MIN

DÉBIT

3,5 BAR

MAX PRESSION

FONCTIONNEMENT

CAPACITÉ DE FILTRAGE

200β/10µ

BIOFUEL

CAPACITÉ DE FILTRAGE

2β/5-10µ

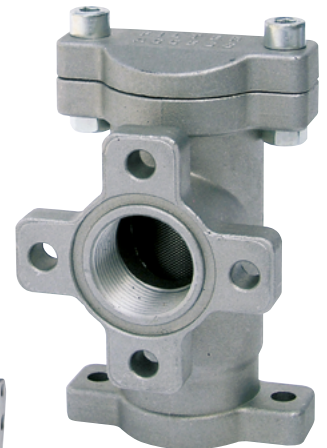
FUEL



BIO-FUEL FILTER



FILTRE POUR HUILE ET CARBURANT



LINE FILTER 1-1



PACKAGING

CODE	POIDS	DIMENSIONS MM	PACKAGING	
	KG		CARTOUCHE PCS/BOÎTE	TÊTE DE FILTRE PCS/BOÎTE
FILTRE POUR BIOFUEL				
FO0611C00	2	390X285X140	2	1
FO0611C10	1,9	390X285X140	1	1
CARTOUCHE FILTRE BIOFUEL				
F14861000	-	-	1	-
FILTRE CARBURANT				
FO77200A	1	200X120X140	1	1
FO9149020	2,6	390X285X140	1	1
FILTRE CARTOUCHE POUR CARBURANT				
FO9359010	-	-	1	-
F16483010	9,2	500X300X200	15	-
TÊTE DE FILTRE				
F14528000	-	-	-	1
LINE FILTER				
FO8950000	-	-	-	-



FILTRAGE



SURVEILLANCE DES LIQUIDES



ENROULEUR



ACCESSOIRES



MERCHANDISE

PIUSI



AIR



ANTIGEL



AdBlue®



BIODIESEL



DIESEL



ALIMENTATION



ESSENCE



GRAISSE



KÉROSÈNE



HUILE



EAU



LAVE-GLACE

DIMENSIONS

A B C D F
(MM) (MM) (MM) (MM)

FILTRE POUR BIOFUEL

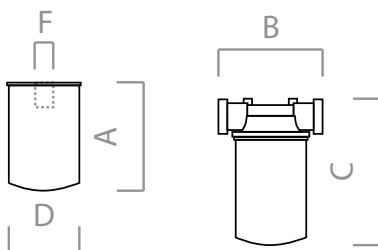
FO0611C00	-	100	275	95	-
FO0611C10	-	171	340	130	-
F14861000	220	-	-	95	1" - 12 UNF
R14862000	275	-	-	130	1" 1/2 - 16 UNF
F14640000	-	100	-	-	1" - 12 UNF
F15743000	-	171	-	-	1" 1/2 - 16 UNF 1" 1/4 BSP

FILTRE POUR HUILE ET CARBURANT

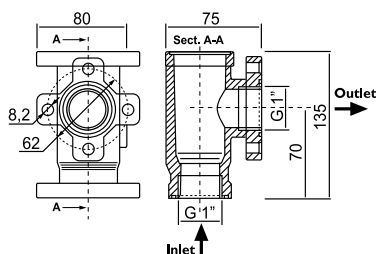
FO777200A	-	100	160	98	-
FO914900A	-	171	236	132	-
FO9149020	-	171	236	132	-
FO0611000	145	-	-	98	3/4" BSP
FO9359000	180	-	-	132	1" 1/4 BSP
FO9359010	180	-	-	132	1" 1/4 BSP
F14528000	-	100	-	-	3/4" BSP
F15743000	-	171	-	-	1" 1/2 - 16 UNF 1" 1/4 BSP
F16483010	139	-	-	93	3/4" BSP

LINE FILTER

FO8950000	-	-	-	-	-
-----------	---	---	---	---	---



FILTRES BIO-FUEL / HUILE ET CARBURANT



LINE FILTER 1-1

Dimensions exprimées en millimètres

CONTENU DE L'EMBALLAGE

- CARTOUCHE FILTRE
- TÊTE MÉTALLIQUE
- CARTOUCHE SUPPLÉMENTAIRE
- MANUEL D'INSTRUCTIONS

DÉTAILS



TÊTE DE FILTRE



CARTOUCHE REMPLAÇABLE



FILTRE À MAILLES



LINE FILTER

MATÉRIAUX

- FILTRE: PAPIER ABSORBANT FILTRANT

DONNÉES TECHNIQUES

CODE	DESCRIPTION	TYPE DE LIQUIDES	DÉBIT		ENTRÉE / SORTIE BSP	ABSORPTION D'EAU	EFFICACITÉ β	MICRO μ m	PRESSION BAR
			L/MIN	GPM					
FILTRE POUR BIOFUEL									
FO0611C00	BIO-FUEL FILTER 70 L/MIN 1"X1"	B G	70	18,5	1"	OUI	200	10	3,5
FO0611C10	BIO-FUEL FILTER 100 L/MIN 1"X1"	B G	100	26,4	1"	OUI	200	10	3,5
CARTOUCHE FILTRE BIOFUEL									
F14861000	CARTOUCHE 70 L/MIN BIO-FUEL	B G	70	19,5	-	OUI	200	10	FUEL
FILTRE CARBURANT									
FO777200A	60 L/MIN FILTER WITH HEAD	B D G O	60	15,9	1"	NON	2	10	12
FO9149020	100 L/MIN FILTER WITH HEAD	B D G O	100	26,4	1"	NON	2	5	12
FILTRE CARTOUCHE POUR CARBURANT									
FO9359010	CARTOUCHE 100 L/MIN	B D G O	100	26,4	-	NON	2	5	12
F16483010	PIUSI BOX CARTUCCIA 60 L/MIN (15 PCS)	B D G O	60	15,9	-	NON	2	10	12
TÊTE DE FILTRE									
F14528000	FILTER HEAD 3/4 BSP 60 L/MIN	B D G O	-	-	1"	NON	-	-	-
LINE FILTER									
FO8950000	LINE FILTER	B D G O	-	-	1"	NON	-	-	-

FUEL & BIOFUEL