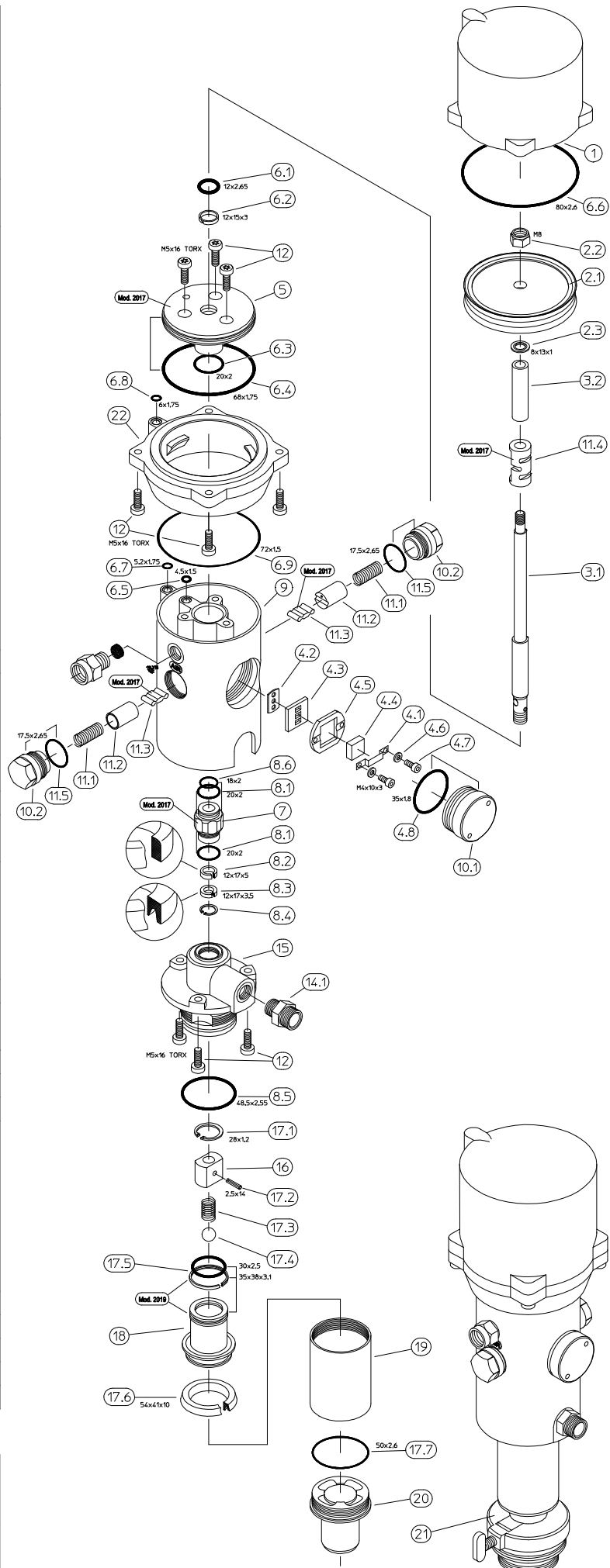


Ersatzteil- Set-Nr.	Pos.	Benennung	Part name	Stück	Besi.-Nr. Order.-No.	Teile-Nr. Part-No.
1	1.1	Zylinderkopf	Cylinderhead	1	34 194 93	19494
2	2.1	Kolben	Piston	1	34 195 09	19495
	2.2	Mutter M8	Hexagon Nut M8	1		
	2.3	Dichtscheibe	Sheet gasket	1		
3	3.1	Kolbenstange	Piston rod	1	34 190 35	78909
	3.2	Hülse	Sleeve	1		
4	4.1	Federblech	Springplate	1	34 190 42	78910
	4.2	Steuerplattendichtung	Control plate sealing	1		
	4.3	Steuerplatte	Control plate	1		
	4.4	Steuerschieber	Switch blade	1		
	4.5	Führungsblech	Guide plate	1		
	4.6	U-Scheibe 4,3	Washer 4,3	2		
	4.7	Zylinderschraube M4*10	Screw M4*10	2		
	4.8	O-Ring 35*1,8	O-Ring 35*1,8	1		
5	5	Obere Dichtungseinheit	Upper sealing unit	1	34 170 55	79927
6	6.1	O-Ring 12*2,65	O-Ring 12*2,65	1	34 195 16	19496
	6.2	Führungsring 12*15*3	Guide ring 12*15*3	1		
	6.3	O-Ring 20*2	O-Ring 20*2	1		
	6.4	O-Ring 68*1,75	O-Ring 68*1,75	1		
	6.5	O-Ring 4,5*1,5	O-Ring 4,5*1,5	1		
	6.6	O-Ring 80*2,6	O-Ring 80*2,6	1		
	6.7	O-Ring 5,2*1,75	O-Ring 5,2*1,75	1		
	6.8	O-Ring 6*1,75	O-Ring 6*1,75	1		
	6.9	O-Ring 72*1,5	O-Ring 72*1,5	1		
7	7	Untere Dichtungsbuchse	Lower sealing unit	1	34 195 23	19498
8	8.1	O-Ring 20*2	O-Ring 20*2	2	34 193 18	19276
	8.2	Führungsring 12*17*5	Guide ring 12*17*5	1		
	8.3	Nutring 12*17*3,5	Groove ring 12*17*3,5	1		
	8.4	Sicherungsring 17*1	Cireclip 17*1	1		
	8.5	O-Ring 48,5*2,55	O-Ring 48,5*2,55	1		
	8.6	O-Ring 18*2	O-Ring 18*2	1		
9	9	Motorgehäuse	Motor housing	1	34 195 30	73897
10	10.1	Verschlußstopfen	Stopper	1	34 189 77	73869
	10.2	Kniehebelgehäuse	Toggle housing	2		
11	11.1	Feder	Compression spring	2	34 171 16	79929
	11.2	Tassenstößel	Tappet	2		
	11.3	Kniehebel	Toggle	2		
	11.4	Schaltheüse	Switch sleeve	1		
	11.5	O-Ring 17,5*2,65	O-Ring 17,5*2,65	2		
12	12	TORX-Schraube M5x16	TORX-screw M5x16	4	34 191 27	10105
13	13.1	Luffanschluß-Nippel R1/4	Air inlet nipple R1/4	1	34 191 34	10111
	13.2	Lufreinlaß-Filter	Air inlet filer	1		
14	14	Doppelnippel R1/2'	Doppelnippel R1/2'	1	34 193 49	19268
15	15	Motorgehäuse Unterteil	Lower motor housing	1	34 193 63	19277
16	16	Adapter	Adaptor	1	34 193 87	19278
17	17.1	Sicherungsring Ø28x1,2	Cireclip Ø28x1,2	1	34 195 85	81512
	17.2	Spannhülse 2,5x14	Tension pin 2,5x14	1		
	17.3	Feder	Spring	1		
	17.4	Kugel Ø15	Ball Ø15	1		
	17.5	O-Ring 30x2,5 Pu-Nutring 35x38x3,1	O-Ring 30x2,5 PU-Groovering 35x38x3,1	1		
	17.6	Kolbendichtung 54x41x10	Piston packing 54x41x10	1		
	17.7	O-Ring 50x2,6	O-Ring 50x2,6	1		
18	18	Kolben Mod. 2019	Piston Mod. 2019	1	34 195 92	81542
19	19	Zylinderrohr	Cylinder tube	1	34 194 48	19281
20	20	Fußventil	Bottom valve	1	34 194 62	19282
21	21	Fußadapter	Drum adaptor	1	34 194 79	19275
22	22	Motorgehäuse-Adapter	Motor body adaptor	1	34 194 86	19284



C	Umstellung auf Mod. 2019	28.01.19	Simon
B	Umstellung auf Mod. 2017	28.10.16	Simon
A	Umstellung auf 2 Kniehebel	05.05.10	Simon
AUSG.	ÄNDERUNG	DATUM	NAMEN
	DATUM	NAME	
Bearb.	06.02.04	Simon	
Maßstab	1:5	TNR.	11033
Zeichnungsnummer			
3P40-016C			
Ers.f.:	—		Ers.d.:

**mato** MATO GmbH & Co. KG  
Benzstr. 16-24  
D-63165 Mülheim am Main

Benennung **pneuMATO 5**  
**mod. 2019**  
**oil-pump**