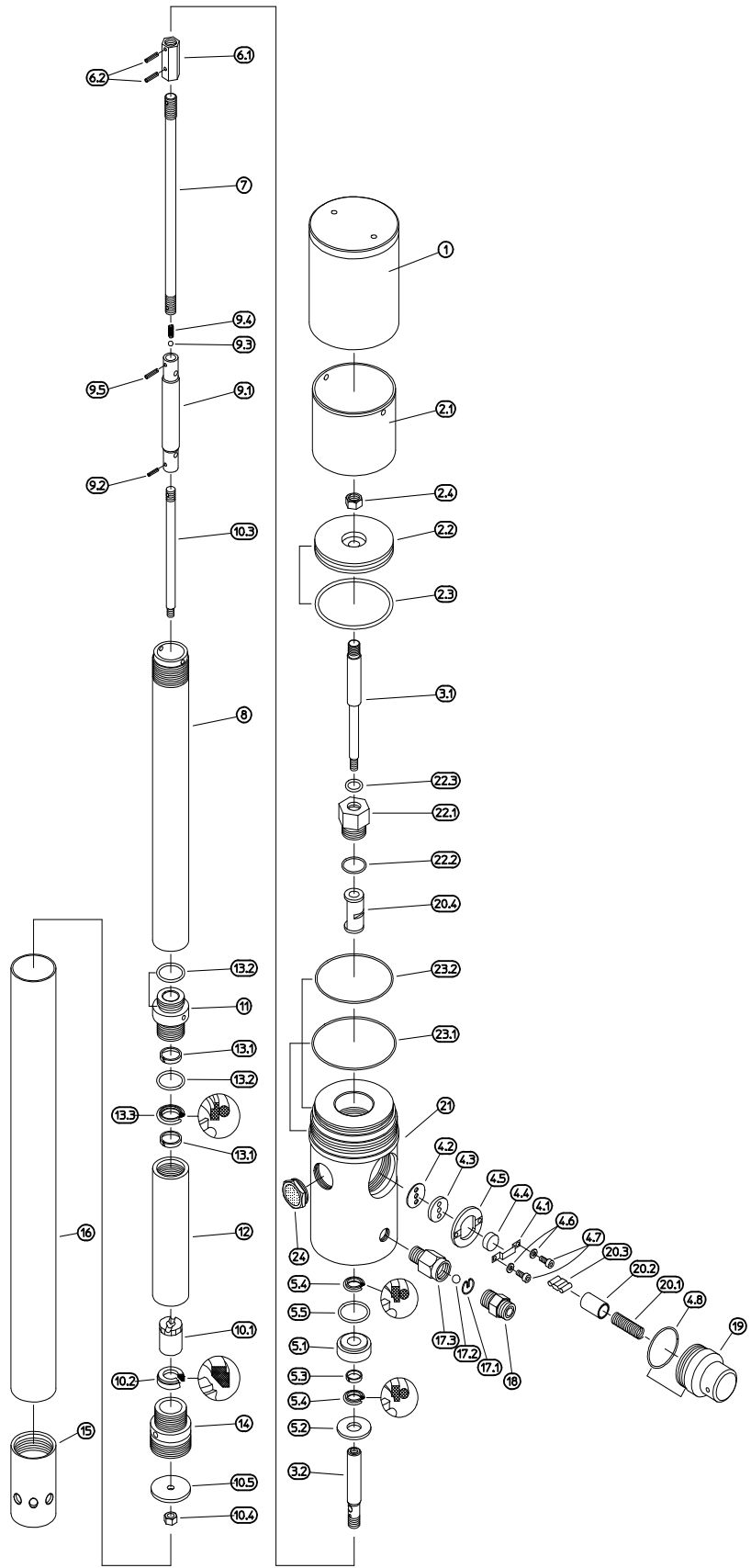



Ersatzteil-Set-Nr.	Pos.	Benennung	Part name	Stück	Best.-Nr. Order.-No.
1	1	Zylinderkopf kpl.	Zylinderhead kpl.	1	34 212 2501
2	2.1	Zylinderröhr	Zylindertube	1	34 212 2502
	2.2	Kolben	Piston	1	
	2.3	Kolbendichtung	Piston Packing	1	
	2.4	Mutter M8	Hexagon Nut M8	1	
3	3.1	Kolbenstange mit Hülse	Piston rod with sleeve	1	34 212 2503
	3.2	Achse	Axle	1	
4	4.1	Federblech	Springplate	1	34 212 2504
	4.2	Steuerplattendichtung	Control plate sealing	1	
	4.3	Steuerplatte	Control plate	1	
	4.4	Steuerschieber	Switch blade	1	
	4.5	Führungsblech	Guide plate	1	
	4.6	U-Scheibe 4.3	Washer 4.3	2	
	4.7	Zylinderschraube M4*10	Screw M4*10	2	
	4.8	O-Ring 34.65*1.78	O-Ring 34.65*1.78	1	
5	5.1	Führungsbuchse	Guide bushing	1	34 212 2505
	5.2	Scheibe	Disc	1	
	5.3	Führungsring	Guide ring	1	
	5.4	Dichtung	Packing	2	
	5.5	O-Ring 21*2.62	O-Ring 21*2.62	1	
6	6.1	Hülse	Bushing	1	34 212 2506
	6.2	Spannhülse	Brace	2	
7	7	Verbindungsstange für	Connecting rod for	25 50 200	34 212 2507 34 212 2508 34 212 2509
8	8	Distanzrohr für	Distance tube for	25 50 200	34 212 2510 34 212 2511 34 212 2512
9	9.1	Pumpkolben	Piston	1	34 212 2513
	9.2	Spannhülse	Brace	1	
	9.3	Kugel	Ball	1	
	9.4	Ventilfeder	Valve spring	1	
	9.5	Spannhülse	Brace	1	
10	10.1	Ventilkörper kpl.	Valve body	1	34 212 2514
	10.2	Ventilsitz	Valve seat	1	
	10.3	Achse	Axle	1	
	10.4	Mutter	Hexagon Nut M6	1	
	10.5	Scheibe	Disc	1	
11	11	Verbindungsstück	Coupling	1	34 212 2515
12	12	Zylinder	Zylinder	1	34 212 2516
13	13.1	Führungsring	Guide ring	2	34 212 2517
	13.2	O-Ring 20.64*2.62	O-Ring 20.64*2.62	2	
	13.3	Dichtung	Packing	1	
14	14	Siebgehäuse kpl.	Sieve housing	1	34 212 2518
15	15	Ansauggehäuse	Inlet housing	1	34 212 2519
16	16	Saugrohr für	Suction tube for	25 50 200	34 212 2520 34 212 2521 34 212 2522
	17.1	Federring	Spring washer	1	34 212 2523
	17.2	Kugel	Ball	1	
	17.3	Anschlußnippel	Nipple	1	
18	18	Anschlußnippel G1/4 - M15*1	Nipple G1/4 auf M15*1	1	34 212 2524
19	19	Kipphebelgehäuse	Toggle housing	1	34 212 2525
20	20.1	Feder	Compression spring	1	34 212 2526
	20.2	Tassenstößel	Tappet	1	
	20.3	Kniehebel	Toggle	1	
	20.4	Schalthülse	Switch sleeve	1	
21	21	Motorgehäuse	Motor housing	1	34 212 2527
22	22.1	Buchse	Bushing	1	34 212 2528
	22.2	O-Ring 16*2.62	O-Ring 16*2.62	1	
	22.3	O-Ring 11*2.62	O-Ring 11*2.62	1	
23	23.1	O-Ring 72.76*1.78	O-Ring 72.76*1.78	1	34 212 2529
	23.2	O-Ring 66.4*1.78	O-Ring 66.4*1.78	1	
24	24	Schalldämpfer	Silencer	1	34 212 2530



Abmessungen:		TNR.	
Zusammenbauzeichnungsnr./Pos.Nr.:		 MATO Maschinen- und Metallwarenfabrik Curt Matthaei GmbH & Co. KG 63071 Offenbach (Main)	
Bearb.	DATUM		
17.09.96	17.09.96	Simon	
Gepüf.			
Normge.			Benennung
Masstab	1:5 CAD		<p>pneuMATO 55</p>
Zeichnungsnummer	3P40-008A		
A	Art.-Nr. eingetr.	03.06.97	Simon
AUSG.	ÄNDERUNG	DATUM	NAME
Ers.f.:	—		Ers.d.: