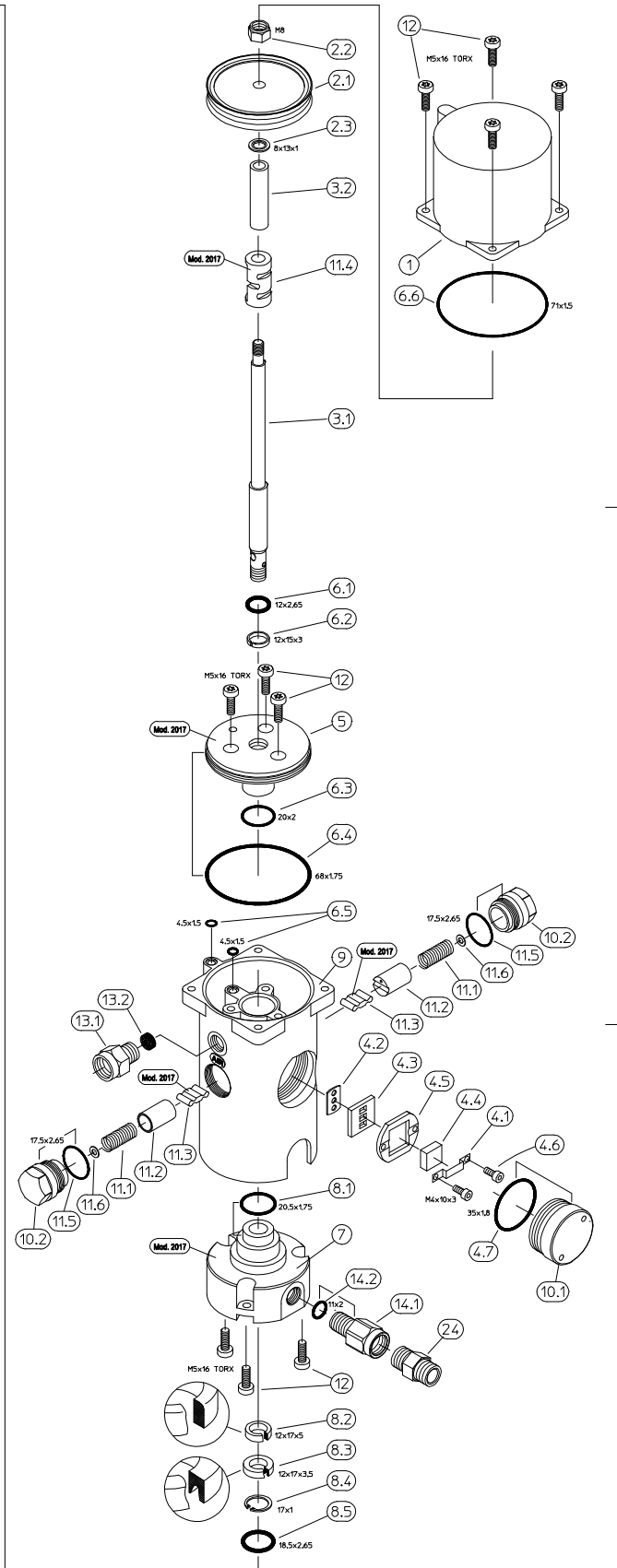
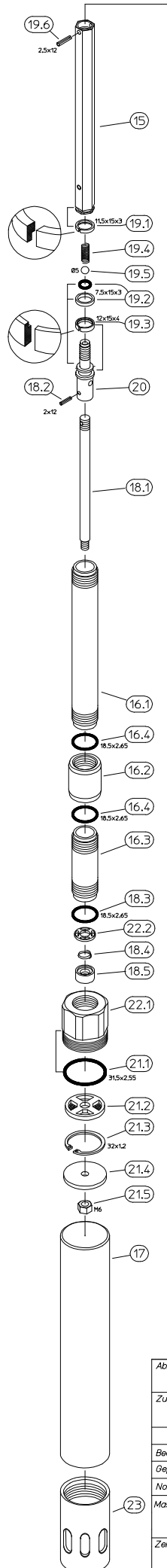


Ersatzteil-Set Nr.	Pos.	Benennung	Part name	Stück	Best.-Nr. Order.-No.	Teile-Nr. Part.-No.	
1	1.1	Zylinderkopf	Cylinderhead	1	34 190 11	78907	
	2.1	Kolben	Piston	1			
2	2.2	Mutter M8	Hexagon Nut M8	1	34 190 28	78908	
	2.3	Dichscheibe	Sheet gasket	1			
3	3.1	Kolbenstange	Piston rod	1	34 190 35	78909	
	3.2	Hülse	Sleeve	1			
4	4.1	Federblech	Springplate	1			
	4.2	Steuerplattendichtung	Control plate sealing	1			
	4.3	Steuerplatte	Control plate	1			
	4.4	Steuerschieber	Switch blade	1	34 190 42	78910	
	4.5	Führungsblech	Guide plate	1			
	4.6	Zylinderschraube M4x10	Screw M4x10	2			
	4.7	O-Ring 35x1,8	O-Ring 35x1,8	1			
5	5	Obere Dichtungseinheit	Upper seating unit	1	34 170 55	79927	
6	6.1	O-Ring 12x2,65	O-Ring 12x2,65	1			
	6.2	Führungsring 12x15x3	Guide ring 12x15x3	1			
	6.3	O-Ring 20x2	O-Ring 20x2	1	34 190 66	79022	
	6.4	O-Ring 68x1,75	O-Ring 68x1,75	1			
	6.5	O-Ring 4,5x1,5	O-Ring 4,5x1,5	2			
	6.6	O-Ring 71x1,5	O-Ring 71x1,5	1			
7	7	Untere Dichtungseinheit	Lower seating unit	1	34 170 79	79928	
8	8.1	O-Ring 20x1,75	O-Ring 20x1,75	1			
	8.2	Führungsring 12x17x5	Guide ring 12x17x5	1			
	8.3	Nutring 12x17x3,5	Groove ring 12x17x3,5	1	34 190 80	79120	
	8.4	Sicherungsring 17x1	Cireclip 17x1	1			
	8.5	O-Ring 18,5x2,65	O-Ring 18,5x2,65	1			
9	9	Motorgehäuse	Motor housing	1	34 189 60	73868	
10	10.1	Verschlusstopfen	Stopper	1	34 189 77	73869	
	10.2	Kniehebelgehäuse	Toggle housing	2			
11	11.1	Feder INOX	Compression spring INOX	2			
	11.2	Tassenstößel	Tapet	2			
	11.3	Kniehebel	Toggle	2	34 171 16	79929	
	11.4	Schalthülse	Switch sleeve	1			
	11.5	O-Ring 17,5x2,65	O-Ring 17,5x2,65	2			
	11.6	Unterlegscheibe	Washer	2			
12	12	TORX-Schraube M5x16	TORX-screw M5x16	4	34 191 27	10105	
13	13.1	Luftanschluß-Nippel R1/4	Air niet nipple R1/4	1	34 191 34	10111	
	13.2	Lufreinlaß-Filter	Air inlet filter	1			
14	14.1	Fettauslaß G1/4 m/f	Grease outlet G1/4 m/f	1	34 195 47	77856	
	14.2	O-Ring 11x2	O-Ring 11x2	1			
15	15	Verbindungsstange 25/50/200	Connecting rod for 25/50/200	1	34 191 58 34 191 65 34 191 72	10338 10356 10396	
	16.1	Zylinderrohr für (Mehrtteilg kpl. Set) 25/50/200	Cylinder tube for (Multipart cpt. Set) 25/50/200	1	34 191 89 34 191 96 34 192 02	10397 10411 10412	
	17	Saugrohr für 25/50/200	Suction tube for 25/50/200	1	34 192 19 34 192 26 34 192 33	10498 11128 11254	
	18.1	Achse	Axle	1			
18	18.2	Spannhülse 2x12	Tension pin 2x12	1			
	18.3	O-Ring 18,5x2,65	O-Ring 18,5x2,65	1	34 192 40	11259	
	18.4	Feder	Spring	1			
	18.5	Ventilkörper kpl.	Valve body	1			
	19	19.1	Führungsring 11,5x15x3	Guide ring 11,5x15x3	1		
19.2		Glyd-Ring 7x15x3	Glyd-ring 7x15x3	1			
19.3		Führungsring 12x15x4	Guide ring 12x15x4	1	34 192 57	11260	
19.4		Feder	Spring	1			
19.5		Kugel Ø5	Ball Ø5	1			
19.6		Spannhülse 2,5x12	Tension pin 2,5x12	1			
20	20	Kolben	Piston	1	34 192 64	11262	
	21.1	O-Ring 31,5x2,55	O-Ring 31,5x2,55	1			
	21.2	Sieb-Einsatz	Sieve-insert	1			
	21	21.3	Sicherungsring 32x1,2	Cireclip 32x1,2	1	34 192 71	11263
		21.4	Scheibe	Disc	1		
		21.5	Mutter M6	Hexagon Nut M6	1		
22	22.1	Pumpwerk-Gehäuse	Pump-housing	1	34 192 88	11265	
	22.2	Schlitz-Scheibe	Slot-plate	1			
23	23	Ansauggehäuse	Inlet housing	1	34 192 95	11266	
24	24	Doppelnippel G1/4 m/m	Double-nipple G1/4 m/m	1	34 193 01	13922	



E	Umstellung auf Mod. 2017	28.10.16	Simon
D	Pos. 116 U-Scheibe nachgel., und Pos. 11.1 in INOX geändert	28.10.15	Simon
C	Pos. 4.6 U-Scheibe entfernt	03.08.15	Simon
B	Pos. 7 und Pos. 16 geändert	18.08.13	Simon
A	Umstellung auf 2 Kniehebel	30.04.10	Simon
AUSG.	AENDERUNG	DATUM	NAM

Abmessungen:	
Zusammenbauzeichnungsnr./Pos.Nr.:	
DATUM	NAME
Bearb. 05.12.01	Simon
Geprüft	
Normge.	
Massstab	1:5 CAD
Zeichnungsnummer	
3P40-011E	

**MATO** GmbH & Co. KG  
Benzstraße 16-24  
D-63165 Mühlheim

Benennung  
**pneUMATO 55**  
mod. 2017

Ers.f.: \_\_\_\_\_ Ers.d.: \_\_\_\_\_