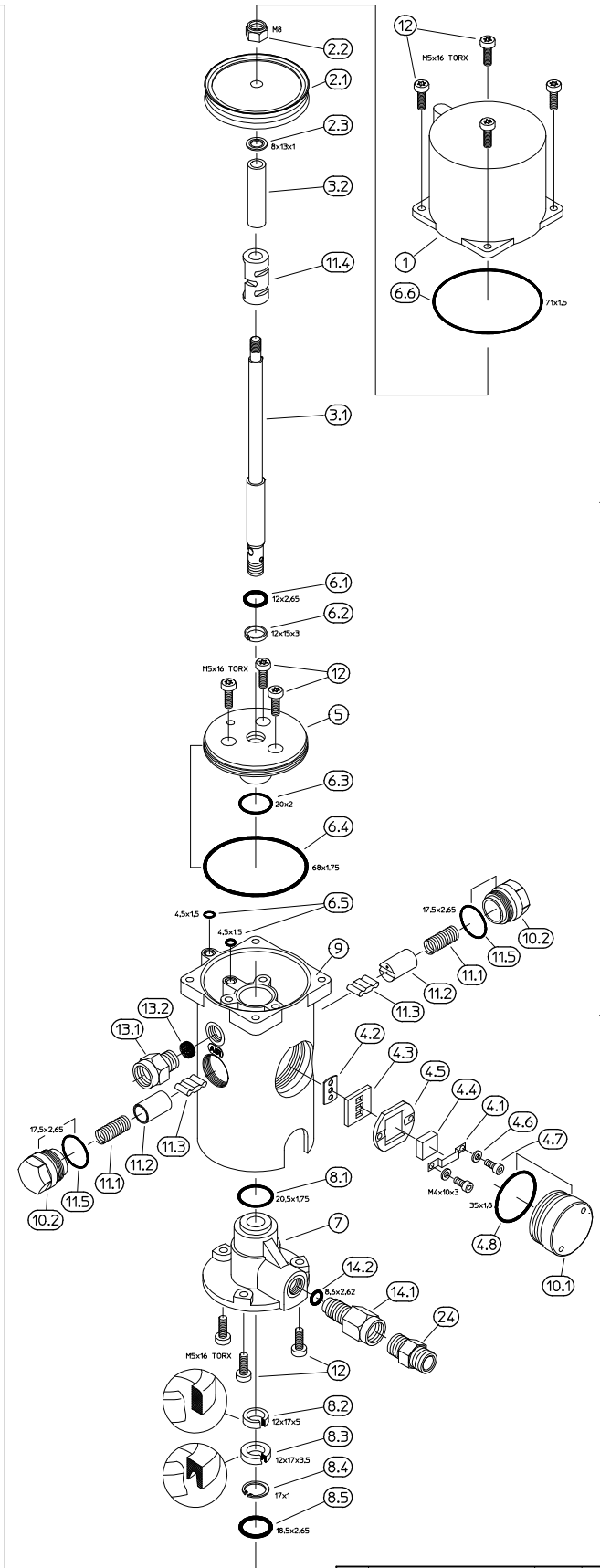
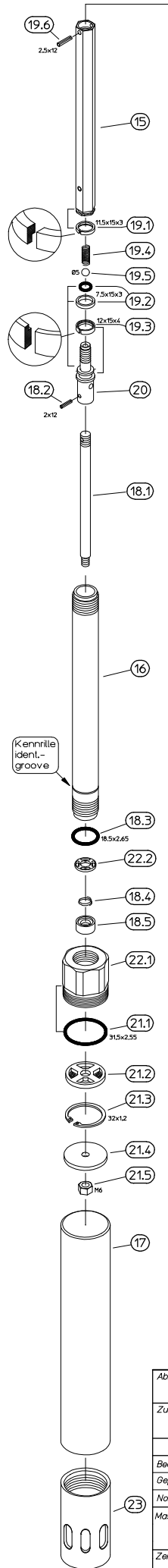


Ersatzteil-Ser.Nr.	Pos.	Benennung	Part name	Stück	Best.-Nr. Order.-No.	Teile-Nr. Part-No.
1	1.1	Zylinderkopf	Cylinderhead	1	34 190 11	78907
2	2.1	Kolben	Piston	1		
	2.2	Mutter M8	Hexagon Nut M8	1	34 190 28	78908
3	2.3	Dichscheibe	Sheet gasket	1		
	3.1	Kolbenstange	Piston rod	1	34 190 35	78909
4	3.2	Hülse	Sleeve	1		
	4.1	Federblech	Springplate	1		
	4.2	Steuerplattendichtung	Control plate sealing	1		
	4.3	Steuerplatte	Control plate	1		
	4.4	Steuerschieber	Switch blade	1	34 190 42	78910
	4.5	Führungsblech	Guide plate	1		
	4.6	U-Scheibe 4,3	Washer 4,3	2		
	4.7	Zylinderschraube M4*10	Screw M4*10	2		
5	4.8	O-Ring 35*1,8	O-Ring 35*1,8	1		
	5	Obere Dichtungseinheit	Upper sealing unit	1	34 190 59	79002
6	6.1	O-Ring 12*2,65	O-Ring 12*2,65	1		
	6.2	Führungsring 12*15*3	Guide ring 12*15*3	1		
	6.3	O-Ring 20*2	O-Ring 20*2	1	34 190 66	79022
	6.4	O-Ring 68*1,75	O-Ring 68*1,75	1		
	6.5	O-Ring 4,5*1,5	O-Ring 4,5*1,5	2		
	6.6	O-Ring 71*1,5	O-Ring 71*1,5	1		
7	7	Untere Dichtungseinheit	Lower sealing unit	1	34 190 73	79090
8	8.1	O-Ring 20*1,75	O-Ring 20*1,75	1		
	8.2	Führungsring 12*17*5	Guide ring 12*17*5	1		
	8.3	Nutring 12*17*3,5	Groove ring 12*17*3,5	1	34 190 80	79120
	8.4	Sicherungsring 17*1	Cireclip 17*1	1		
	8.5	O-Ring 18,5*2,65	O-Ring 18,5*2,65	1		
9	9	Motorgehäuse	Motor housing	1	34 189 60	73868
10	10.1	Verschlußstopfen	Stopper	1	34 189 77	73869
	10.2	Kniehebelgehäuse	Toggle housing	2		
11	11.1	Feder	Compression spring	2		
	11.2	Tassenstoßel	Tappet	2		
	11.3	Kniehebel	Toggle	2	34 189 84	73870
	11.4	Schalthülse	Switch sleeve	1		
	11.5	O-Ring 17,5*2,65	O-Ring 17,5*2,65	2		
12	12	TORX-Schraube M5x16	TORX-screw M5x16	4	34 191 27	10105
13	13.1	Luftanschluß-Nippel R1/4	Air niet nipple R1/4	1	34 191 34	10111
	13.2	Lufreinlaß-Filter	Air inlet filter	1		
14	14.1	Fettauslaß G1/4 m/f	Grease outlet G1/4 m/f	1	34 191 41	10217
	14.2	O-Ring 8,6*2,62	O-Ring 8,6*2,62	1		
15	15	Verbindungsstange	Connecting rod for	1	34 191 58 34 191 65 34 191 72	10338 10356 10398
	16	Zylinderrohr für	Cylinder tube for	1	34 191 89 34 191 96 34 192 02	10397 10411 10412
	17	Saugrohr für	Suction tube for	1	34 192 19 34 192 26 34 192 33	10498 1128 11254
18	18.1	Achse	Axle	1		
	18.2	Spannhülse 2*12	Tension pin 2*12	1		
	18.3	O-Ring 18,5*2,65	O-Ring 18,5*2,65	1	34 192 40	11259
	18.4	Feder	Spring	1		
	18.5	Ventilkörper kpl.	Valve body	1		
19	19.1	Führungsring 11,5*15*3	Guide ring 11,5*15*3	1		
	19.2	Glyd-Ring 7*15*3	Glyd-ring 7*15*3	1		
	19.3	Führungsring 12*15*4	Guide ring 12*15*4	1	34 192 57	11260
	19.4	Feder	Spring	1		
	19.5	Kugel Ø5	Ball Ø5	1		
	19.6	Spannhülse 2,5*12	Tension pin 2,5*12	1		
20	20	Kolben	Piston	1	34 192 64	11262
	21.1	O-Ring 31,5*2,55	O-Ring 31,5*2,55	1		
	21.2	Sieb-Einsatz	Sieve-insert	1		
	21.3	Sicherungsring 32*1,2	Cireclip 32*1,2	1	34 192 71	11263
	21.4	Scheibe	Disc	1		
22	21.5	Mutter M6	Hexagon Nut M6	1		
	22.1	Pumpwerk-Gehäuse	Pump-housing	1	34 192 88	11265
23	22.2	Schlitz-Scheibe	Slot-plate	1		
	23	Ansauggehäuse	Inlet housing	1	34 192 95	11266
24	24	Doppelnippel G1/4 m/m	Double-nipple G1/4 m/m	1	34 193 01	13922



A	Umstellung auf 2 Kniehebel	30.04.10	Simon
AUSG.	ÄNDERUNG	DATUM	NAME

Abmessungen:	
Zusammenbauzeichnungsnr./Pos.Nr.:	
DATUM	NAME
Bearb. 05.12.01	Simon
Geprüft	
Normge.	
Maßstab	1:5 CAD
Zeichnungsnummer	
3P40-011A	

TNR.

MATO Maschinen- und Metallwarenfabrik
Curt Matthaei
GmbH & Co. KG 63165 Mühlheim (Main)

Benennung
pneumATO 55
mod. 2010

Ers.f.: _____ Ers.d.: _____